

Créer, diffuser et corriger un quiz avec *QuiZinière*

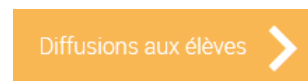
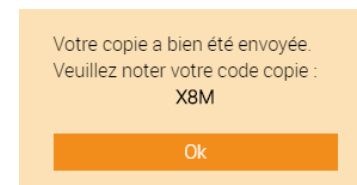
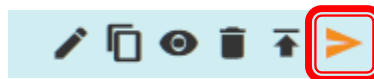
07 avril 2020 – Circonscription de Thann
Romain Bernaud (ERUN)

Présentation générale

- ▶ QuiZinière est une plateforme de création d'exercices interactifs en ligne.
- ▶ L'enseignant crée un questionnaire, puis le diffuse aux élèves par le biais
 - ▶ d'un lien
 - ▶ d'un code à entrer sur : <https://www.quiziniere.com/>
- ▶ Une date limite pour rendre la « copie » est à indiquer, ainsi que le nombre maximum de copies.

Déroulement

1. L'enseignant crée le questionnaire.
2. Il diffuse la copie. Un lien est généré.
3. L'élève accède au questionnaire grâce au lien.
Il le complète et envoie sa copie. Il note le code communiqué lors de l'envoi.
4. L'enseignant corrige les copies.
5. Il diffuse les corrections.
6. L'élève consulte sa copie.



Différents choix

Types de questions

- ▶ Texte
- ▶ Son
 - Importé de l'ordinateur
 - enregistré
- ▶ Image
- ▶ Dessin
- ▶ Vidéo
 - importée depuis Youtube

Types de réponses

- ▶ Texte
- ▶ Son
- ▶ Image
- ▶ Dessin
- ▶ Texte à trous
- ▶ QCM
- ▶ Associer

Pratique

▶ <https://www.quiziniere.com/>


Question 2 : Lis l'article, [/uploads/rp/ae_mozart.t](#)

Question 3 : Ecoute le morceau

Le morceau que tu viens d'écouter est une sérénade pour quintette à composé de thèmes les plus connus de la musique pour et contrebasse doublant à l'octave

4

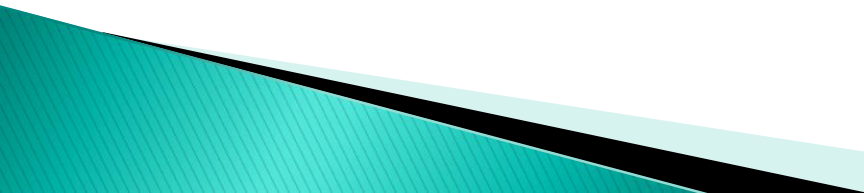
Question 4 : Entoure le violon dans l'image ci-dessous.




The image shows two violins side-by-side. The one on the left is a violin, and the one on the right is a viola. The question asks to circle the violin.

▶ Présentation du processus


Points forts

- ▶ Réalisation du quizz sur différents supports : ordinateur, tablette, téléphone portable
 - ▶ Richesse des activités possibles
 - ▶ Consultation des résultats de chaque élève et retour personnalisé
 - ▶ Prise en main de la plateforme intuitive
 - ▶ Aucune inscription n'est requise pour les élèves
 - ▶ Possibilité de duplication d'un quiz
- 

Limites

- ▶ Impossibilité de donner des indices
 - ▶ Nécessité pour chaque élève d'avoir accès à un appareil connecté
 - ▶ Impossibilité de créer un test autocorrectif
- 

Précautions

- ▶ Les données personnelles permettant d'identifier un élève (nom, prénom, photographie, etc.) ne doivent pas être présentes.
 - ▶ Il peut être judicieux de communiquer au préalable un identifiant à chaque élève permettant de garantir l'anonymat des réponses.
- 

Pour se remémorer les fonctionnalités

- ▶ Tutoriel écrit : <http://ww2.ac-poitiers.fr/ses/spip.php?article383>
- ▶ Tutoriel vidéo de 15 minutes : <https://dane.ac-lyon.fr/spip/IMG/scenari/DifferencierauPAF/co/quizinier.html>

Fin

Merci de votre participation

