

RÉUNION D'INFORMATION

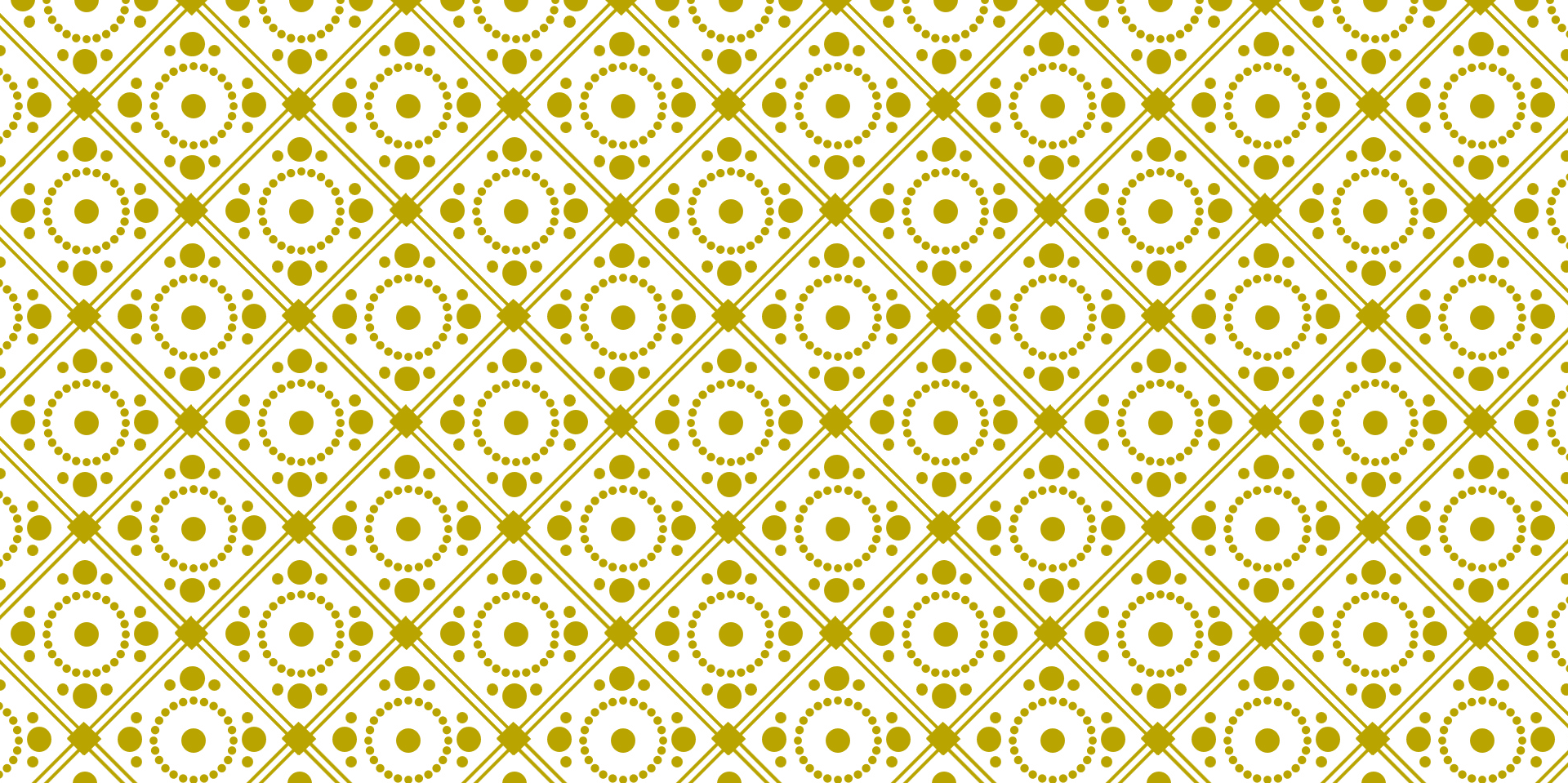
T1 -T2

Inspection de Thann, 28 septembre 2018



ORDRE DU JOUR

1. Présentation du parcours entrée dans le métier
2. Présentation des modalités des accompagnements
3. Des problématiques métier à partager



PRÉSENTATION DU PARCOURS ANNUEL

DE L'INSCRIPTION DANS SA FORMATION INITIALE VERS UNE LOGIQUE DE FORMATION CONTINUÉE

PES

- accueil, formation et tutorat
- certification

T2

- 3 visites min, + si besoin
- visite IEN (ou en T3)

6^e échelon RV
carrière

- visite
- entretien

Hors classe RV
carrière

- visite
- entretien

T1

- 3 visites au moins par conseiller pédagogique

T3

- visite IEN si pas faite en T2

8^e échelon RV
carrière

- visite
- entretien

Classe
exceptionnelle

- entretien

LES OBJECTIFS INSTITUTIONNELS DE L'ACCOMPAGNEMENT À L'ENTRÉE DANS LE MÉTIER

- Montrer sa capacité à progresser dans l'ensemble des compétences professionnelles attendues
- S'inscrire dans une dynamique de développement professionnel
- Acquérir les premiers réflexes d'un praticien réflexif
- Faire la preuve de sa capacité d'inscription dans une équipe pédagogique

L'ÉQUIPE DE FORMATEURS ET L'ORGANISATION DE L'ACCOMPAGNEMENT

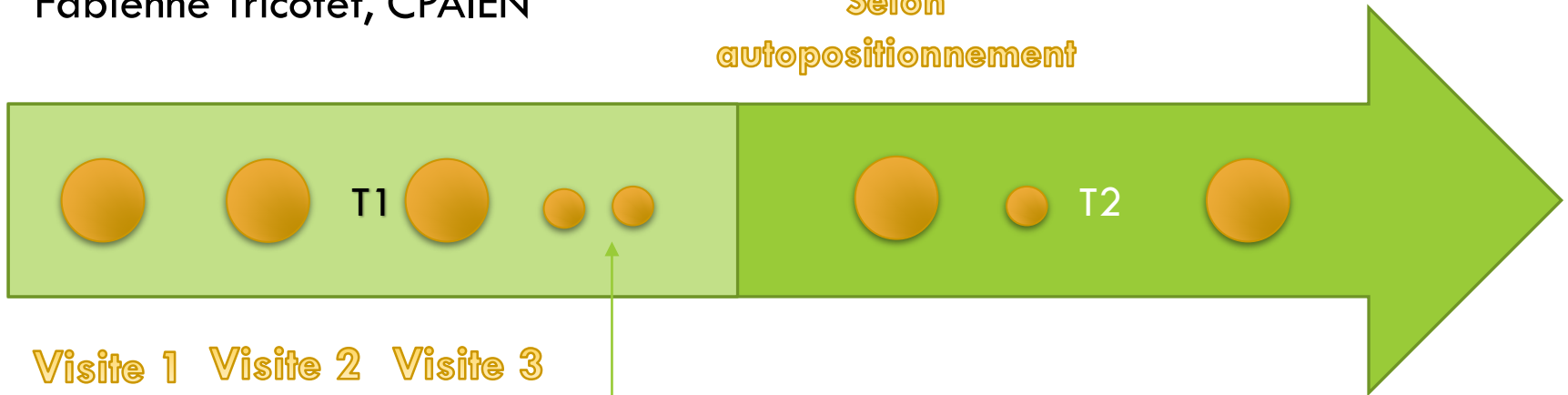
David Tournier, IEN

Anne Lindecker, CPC EPS

Fabienne Tricotet, CPAIEN

Visite 1
Selon
autopositionnement

Visite
IEN



Visite 1 Visite 2 Visite 3
Focale Focale Focale
MDL EPS maths

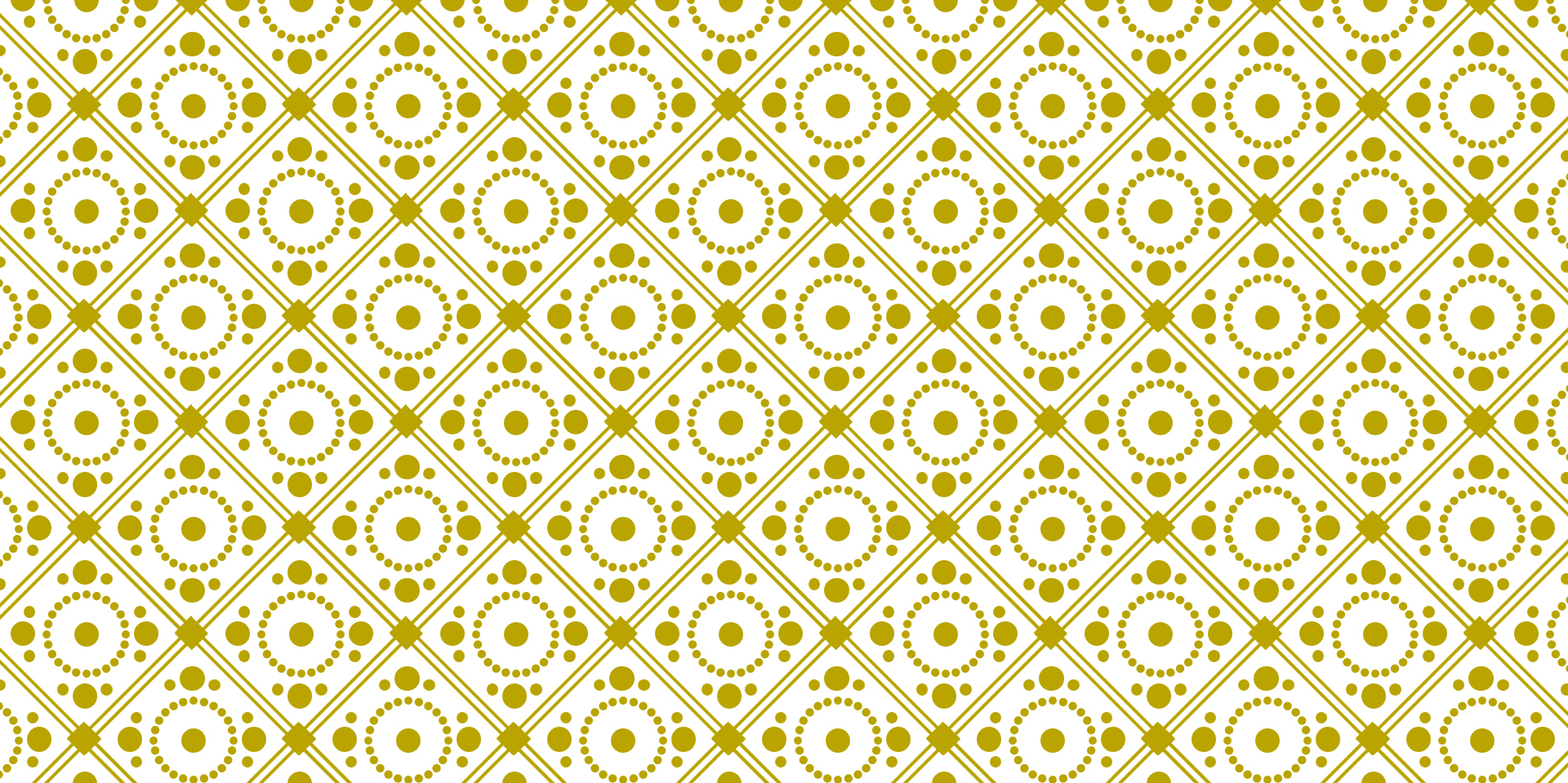
Accompagnements complémentaires selon besoins

PARCOURS ANNUEL D'ACCOMPAGNEMENT

T1 certifiés avec accompagnement	T1
8	163
<p>En amont, une attention particulière a été portée à l'affectation.</p> <p>5 visites au moins par un conseiller pédagogique de circonscription, une par période avec trace écrite</p> <p>Bilan d'étape avec l'IEN au plus tard fin janvier</p> <p>A l'occasion de ses visites, le conseiller pédagogique fera le lien avec les contenus de formation suivis.</p>	<p>3 visites au moins par un conseiller pédagogique de circonscription, dont la première autant que possible avant les congés d'automne. Le nombre de visite sera adapté aux besoins de l'enseignant</p> <p>Chaque visite donnera lieu à une trace écrite</p> <p>A l'occasion de ses visites, le conseiller pédagogique fera le lien avec les contenus de formation suivis.</p>

PARCOURS ANNUEL D'ACCOMPAGNEMENT

T2x
99x
Une visite obligatoire par un conseiller pédagogique de circonscription, si possible au premier trimestre, complétées éventuellement d'autres visites à la demande de l'enseignant ¶ ¶ ¶ Chaque visite donnera lieu à une trace écrite ¶ ¶ A l'occasion de sa visite, le conseiller pédagogique fera le lien avec les contenus de formation suivis. x



PRÉSENTATION DES MODALITÉS D'ACCOMPAGNEMENT



AUTO-POSITIONNEMENT



ACCOMPAGNEMENT PAR LE CONSEILLER PEDAGOGIQUE DES PROFESSEURS DES ECOLES NEOTITULAIRES T1-T2 - CIRCONSCRIPTION DE THANN

(cf. référentiel de compétences des métiers du professorat et de l'enseignement, BOEN n°30 du 25 juillet 2013)

«CC» : compétences communes à tous les professeurs et personnels d'éducation
 «P» : compétences communes à tous les professeurs
 La déclinaison des compétences reprend la numérotation du référentiel

¶

Nom, prénom^o de l'enseignant^o: → → → → → → T1 T2 ¶

Ecole^o: → → → → Commune^o: → → → ¶

Classe^o: → → → → Effectifs^o inscrits: → → → → → → ¶

Date de la visite^o: → ¶



Compétences relatives à la prise en compte des éléments réglementaires et institutionnels de son environnement professionnel en lien avec les responsabilités attachées à sa fonction	Niveau d'acquisition ^a				Commentaires du professeur des écoles ^b
	A consolidé ^a	Satisfaisant ^a	Très satisfaisant ^a	Excellent ^a	
...CC1 Faire partager les valeurs de la République ¶ ...CC2 Inscrire son action dans le cadre des principes fondamentaux ¶ ...du système éducatif et dans le cadre réglementaire de l'école ¶ ...CC6 Agir en éducateur responsable et selon des principes éthiques ^b					
•→ Respecte et fait respecter les principes d'égalité, de neutralité, de laïcité, d'équité, de tolérance, de refus de toutes discriminations. ¶					

DES MODALITÉS D'ACCOMPAGNEMENT VARIÉES

L'entretien d'explicitation

L'entretien d'auto-confrontation


La co-intervention préparée


L'aide à la mise en œuvre à la suite d'une animation pédagogique

L'aide à l'ajustement des écrits professionnels

...

COMPTE-RENDU


académie
Strasbourg
direction des services
départementaux
de l'éducation nationale
Haut-Rhin
éducation
nationale
jeunesse
vie associative


Ministère de l'Éducation Nationale
Région Haut-Rhin

CIRCONSCRIPTION DE THANN

COMPTE-RENDU DE VISITE
T1-T2
ANNEE SCOLAIRE 2018/2019

Nom - prénom	☒	☒
Ecole - classe	☒	☒
Date	☒	☒
Visite effectuée par	☒	☒
Séance(s) observée(s)	☒	☒

Complété par la formatrice

Complété par l'enseignant(e)

Éléments de réussite

☒

Par rapport à la dernière visite

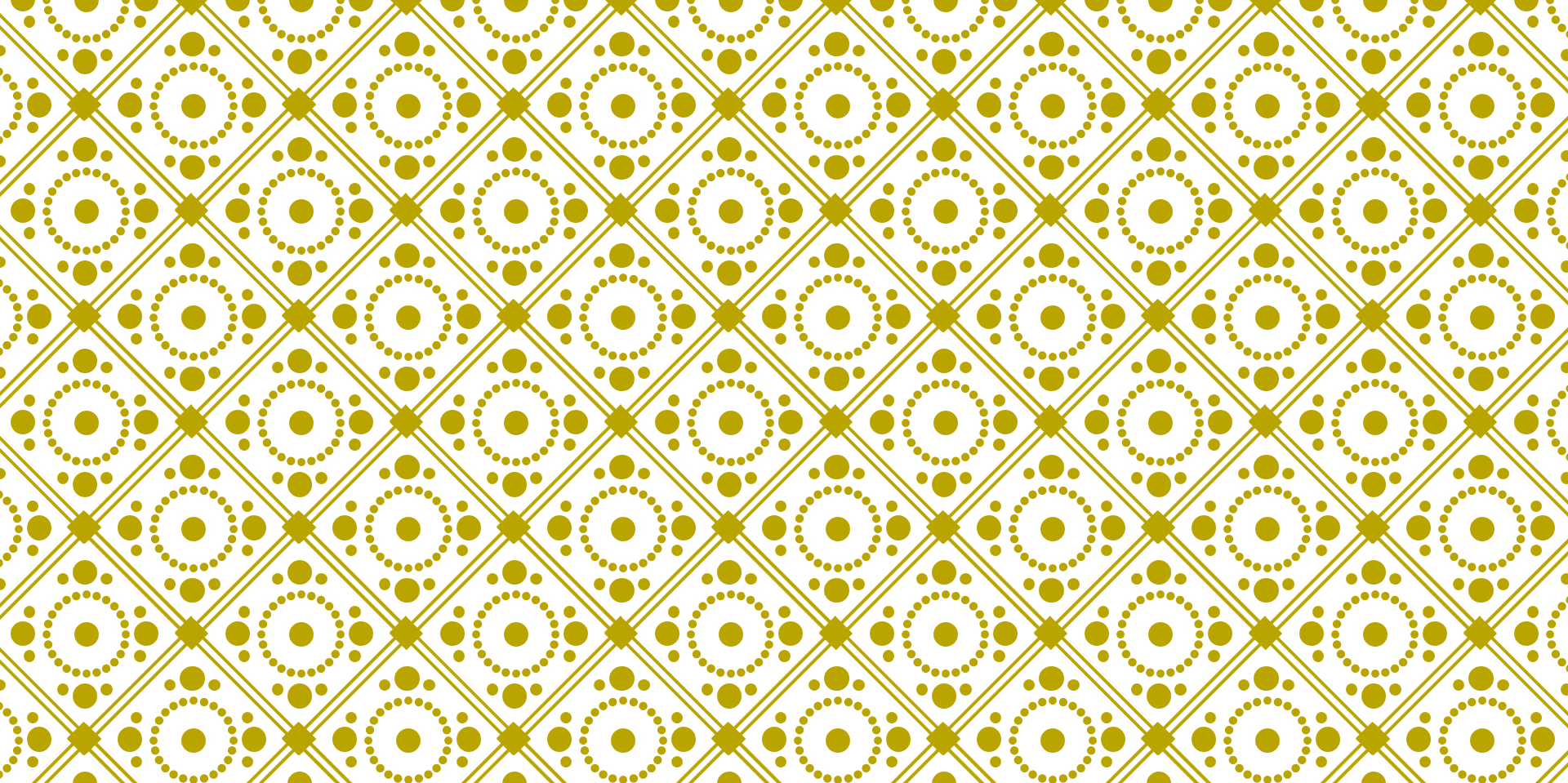
● → ☒

PARCOURS ANNUEL DE FORMATION

Pas de parcours dédié.

Inscription à hauteur de 18 heures sur le plan d'animation pédagogique de la circonscription

Choix par l'enseignant de 2 parcours de 9 heures sur les contenus maîtrise de la langue, mathématiques ou maternelle selon ses besoins.



**DES PROBLÉMATIQUES DE MÉTIER
À PARTAGER**

DES PRÉOCCUPATIONS PROFESSIONNELLES INSCRITES DANS UNE TEMPORALITÉ

Conduite et maîtrise du groupe

Planification didactique et choix des tâches et des scénarios

Gestes professionnels : régulation « en vol » du déroulement de la tâche et de l'activité des élèves



FONDER UN COLLECTIF

Problèmes de **débutants...**

ou problèmes de **métier ?**

« Il y a collectif quand on peut encore dire à son collègue « ça, c'est pas du boulot ». Quand, par contre, le silence s'installe sur cette question, ou qu'elle devient taboue, alors on tombe dans la collection. Quand la dispute professionnelle autour du « travail bien fait » fait partie du travail, alors il y a collectif ».

“ Comment faire ?

En faisant l'effort de chercher ensemble à faire ce qu'on n'arrive pas encore à faire...”

Yves Clot