

# LSU

## Livret Scolaire Unique

Le suivi pédagogique de l'élève  
du CP à la 3<sup>ème</sup>

C'EST QUOI ?

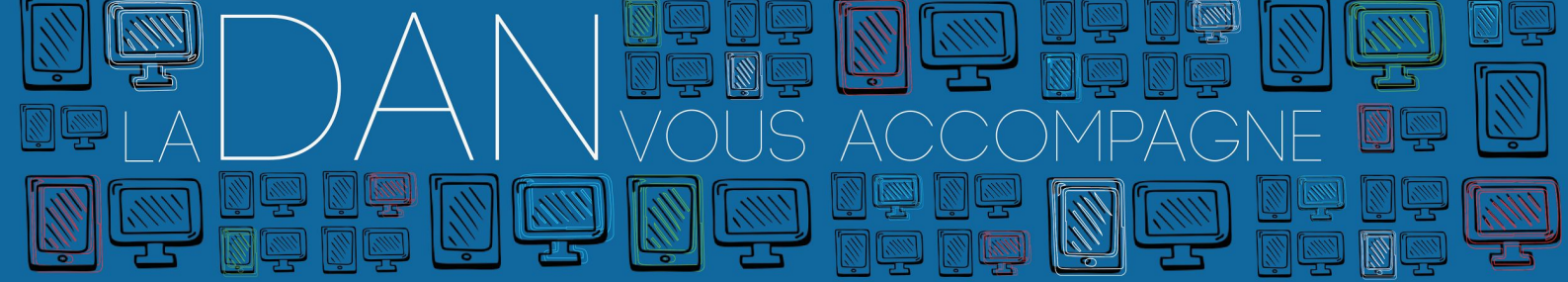
POURQUOI ?

OÙ ?

QUAND ?

POUR QUI ?

COMMENT ?



C'EST QUOI ?

LE LSU

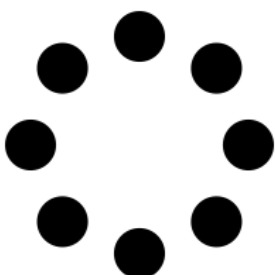


A compter de la rentrée 2016, les livrets scolaires de l'école et du collège évoluent vers **un livret commun pour l'ensemble de la scolarité obligatoire.**

POURQUOI ?

UN OUTIL D'ÉVALUATION !

Le LSU s'inscrit dans la refondation de l'école en cours. Une école bienveillante, **un socle et des nouveaux programmes** au service des apprentissages de chaque élève et **une évaluation qui permet à chaque élève d'identifier ses acquis et ses difficultés.** Les évaluations par compétences et chiffrées sont gérées par le LSU. Le LSU accompagne l'élève et sa famille pour fournir une évaluation claire des Enseignements pratiques Interdisciplinaires, et des parcours (parcours avenir, parcours d'éducation artistique et culturelle, parcours citoyen, parcours santé).



1. Langue française à l'oral et à l'écrit
2. Langages mathématiques, scientifiques et informatiques
3. Représentations du monde et activité humaine
4. Langues étrangères et régionales
5. Systèmes naturels et systèmes techniques
6. Langages des arts et du corps
7. Formation de la personne et du citoyen
8. Méthodes et outils pour apprendre

## POURQUOI ?

### LE DNB !

Pour les candidats scolaires, l'obtention du diplôme national du brevet (DNB) est liée à la maîtrise du **socle commun de connaissances, de compétences et de culture** et aux résultats obtenus aux épreuves d'un **examen terminal**. Le LSU assure la synthèse du contrôle continu et du contrôle final.



### ZOOM

#### UN OUTIL POUR L'ÉVALUATION DU DNB

Le LSU permet de faire le bilan des acquisitions du Socle Commun de Connaissances, de Compétences et de Culture et d'intégrer les scores des élèves au calcul des points du Brevet.

Évaluation des composantes du socle sur quatre niveaux de maîtrise :

- insuffisante
- fragile
- satisfaisante
- très bonne maîtrise

Synthèse des acquis scolaires.

Les degrés de maîtrise des compétences sont convertis en score pour le contrôle continu.

Le contrôle final s'ajoute sur la page.

Bonifications liées aux enseignements de complément.

## DES BILANS PÉRIODIQUES !

## POURQUOI ?

### ZOOM

#### LES BILANS PÉRIODIQUES

Il est possible d'éditer les bilans périodiques via le LSU (soit en saisissant directement les évaluations et appréciations dans LSU, soit en les important de Sconet ou d'un éditeur privé).

Il est possible d'indiquer les éléments du programme travaillés sur la période.

Les appréciations par discipline apparaissent ici.

La plateforme gère l'évaluation chiffrée mais également l'évaluation par compétences en quatre degrés de maîtrise.

Les EPI et l'AP travaillés sur la période apparaissent en deuxième page.

Les parcours éducatifs abordés sur la période sont également affichés.

Synthèse

Vie scolaire

Des **bilans périodiques** permettent de faire le point sur les acquis des élèves. Ils tiennent compte de son environnement, des modalités spécifiques d'accompagnements et des différents projets auxquels il participe : **accompagnement personnalisé, enseignement pratique interdisciplinaire, parcours...**

Ils sont associés aux **bilans de fin de cycle** fondés sur les résultats de l'élève, sa présence en classe, ses attestations ou encore ses diplômes.

L'ÉLÈVE !

POUR QUI ?



Le LSU offre **une vision globale de l'élève**. Il lui permet d'avoir une vue d'ensemble sur son parcours, sur ses progrès et sur les objectifs à atteindre.

LA FAMILLE !

POUR QUI ?

Le LSU est un outil **simple et lisible** pour suivre les progrès de l'élève et pour renforcer le lien école/famille. Le transfert des informations sur le parcours de l'élève est également facilité en cas de déménagement



L'ENSEIGNANT !

POUR QUI ?

Le LSU est un outil professionnel qui **s'articule avec les outils déjà existants**. Pour les enseignants, c'est un outil qui facilite l'identification des difficultés, des progrès et des axes de travail à mettre en place pour chaque élève.

**ZOOM**

Les personnels (chefs d'établissement, enseignants) accèdent au LSU via le portail ARENA à l'aide des identifiants académiques.

- Application dédiée aux Profes
- Vie scolaire
- Notes
- Liens personnels de compétences (LPC)
- Qualité de vie (QV)
- Orientation des enseignants
- Documentation
- Suivre la procédure
- Liens Scolaires du Lycée (LSL)
- Liens Scolaires Uniques du CP à la 3ème (LSU)
- Liens Scolaires Uniques

Les usagers (les élèves et leurs responsables) accèdent au LSU via Scolarité services.

**SCOLARITÉ SERVICES**  
 Bienvenue sur Scolarité services qui vous propose différents services en ligne de l'éducation nationale.

Je me connecte avec mon compte ARENA

vous identifier

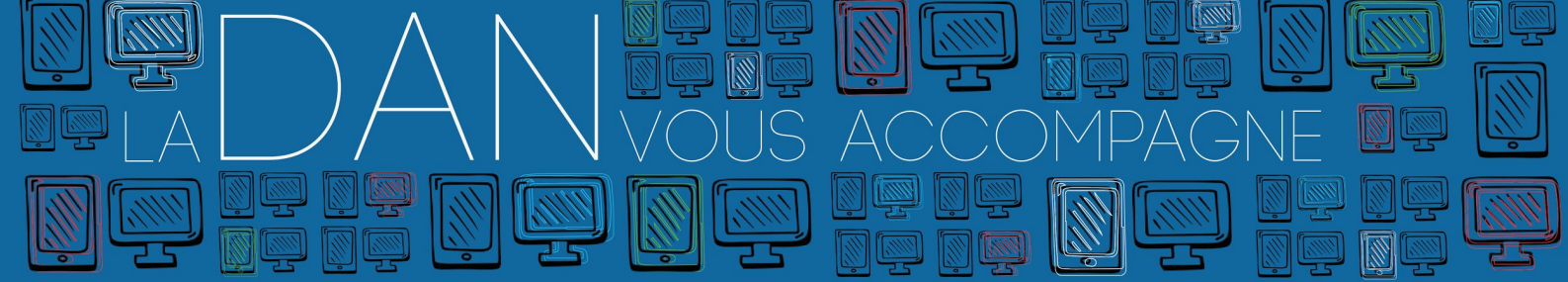
nom et nom de famille

nom de famille

numéro de carte

numéro de carte

NUMERO



## UN OUTIL NUMÉRIQUE !

### COMMENT ?

Les éléments constitutifs du livret sont numérisés pour **un partage plus simple des informations relatives au parcours de l'élève.**

Il permet une réduction importante des coûts liés à l'achat, à la manutention et au stockage des livrets.

## UNE APPLI UNIQUE !

### POURQUOI ?



Le LSU assure un **suivi de l'élève sans rupture**, d'un cycle à l'autre, de l'école au collège ou en cas de changement d'établissement scolaire. Il remplacera également le **Livret Personnel de Compétences**, notamment pour le contrôle continu pris en compte pour l'obtention du DNB.

### POURQUOI ?

## UNE APPLI SÉCURISÉE !

Les données ne sont accessibles qu'à des utilisateurs (élèves, parents, enseignants...) dûment authentifiés. Le LSU dispose d'une **autorisation de la CNIL**, autorité française de contrôle en matière de protection des données personnelles.



OÙ & QUAND ?

Le LSU est déjà disponible et déployé sur tout le territoire. De nombreux établissements le testent depuis plusieurs mois.

VIDÉOS



**Najat Vallaud-Belkacem, ministre de l'Éducation Nationale lors d'une conférence de presse sur le LSU et le DNB**



**Ouverture du séminaire LSU à l'ÉSEN**  
**Florence ROBINE, directrice générale de l'enseignement scolaire**  
**Mathieu JEANDRON, directeur du numérique pour l'éducation**



Les usagers (les élèves et leurs responsables) accèdent au LSU via Scolarité services.

## SCOLARITÉ SERVICES

Bienvenue sur Scolarité services qui vous propose différents services en ligne de l'éducation nationale

Je me connecte avec mon compte ATEN

vous identifiant

Saisissez un identifiant

vous mot de passe

Saisissez un mot de passe

VALIDER

Les personnels (chefs d'établissement, enseignants) accèdent au LSU via le portail ARENA à l'aide des identifiants académiques.

### Application dédiée aux parcours éducatifs

Folios

### Vie scolaire

Accès à Vie scolaire

### Notes

Notes enseignant

### Livret personnel de compétences (LPC)

Accès au livret

### Suivi et exploitation des résultats des évaluations

Saisie et exploitation de SEREVA 5ème

### Outiller le B2i (OBII)

Validation des compétences

### Orientation

Suivre la procédure

### Livret Scolaire du Lycée (LSL)

Accès au livret scolaire

### Livret Scolaire Unique du CP à la 3ème (LSU)

Accès au Livret Scolaire Unique

## LES BILANS PÉRIODIQUES

Il est possible d'éditer les bilans périodiques via le LSU (soit en saisissant directement les évaluations et appréciations dans LSU, soit en les important de Sconet ou d'un éditeur privé).

[Académie] [Collège] CP CE1 CE2  
 [Adresse] [Code postal] [Ville] [Logo/Visuel de l'établissement]  
 [Téléphone] [Courriel] CM1 CM2 6  
 [Année scolaire] [Période] [Prénom] [NOM] Née le [jj/mm/aaaa] Adresse des responsables légaux  
 Professeur principal : [Civ] [NOM]

Il est possible d'indiquer les **éléments du programme** travaillés sur la période.

Suivi des acquis scolaires de l'élève

	Principaux éléments du programme travaillés durant la période	Acquis, progrès et éventuelles difficultés	Notes de l'élève
Enseignements théoriques			
Education physique et sportive (Civ - nom)			
Arts plastiques (Civ - nom)			
Education musicale (Civ - nom)			
Français (Civ - nom)			
Histoire-Géographie / Enseignement moral et civique (Civ - nom)			
Langue vivante étrangère 1 (langue concernée) (Civ - nom)			
Langue vivante étrangère 2 (langue concernée) (Civ - nom)			
Mathématiques (Civ - nom)			
SVT (Civ - nom)			
Technologie (Civ - nom)			
Physique-Chimie (Civ - nom)			
Enseignement(s) de complément** (Civ - nom)			

Les **appréciations par discipline** apparaissent ici.

La plateforme gère l'**évaluation chiffrée** mais également l'**évaluation par compétences** en quatre degrés de maîtrise.

Les **EPI** et l'**AP** travaillés sur la période apparaissent en deuxième page.

Les **parcours éducatifs** abordés sur la période sont également affichés.

Enseignements pratiques interdisciplinaires : projets réalisés et implication de l'élève  
 [Intitulé de l'EPI] [Thématique interdisciplinaire] [Civ-Nom - Disc / + ajouter un enseignant]  
 [Intitulé de l'EPI] [Thématique interdisciplinaire] [Civ-Nom - Disc / + ajouter un enseignant]  
 Accompagnement personnalisé : actions réalisées et implication de l'élève  
 [Intitulé de l'action] [Civ-Nom - Disc / + ajouter un enseignant]  
 [Intitulé de l'action] [Civ-Nom - Disc / + ajouter un enseignant]  
 Parcours éducatifs : projet(s) mis en œuvre et implication de l'élève  
 Parcours Avenir :  
 Parcours citoyen :  
 Parcours d'éducation artistique et culturelle :  
 Parcours éducatif de santé :  
 Modalités spécifiques d'accompagnement (le cas échéant) \*\*\*

**Synthèse**

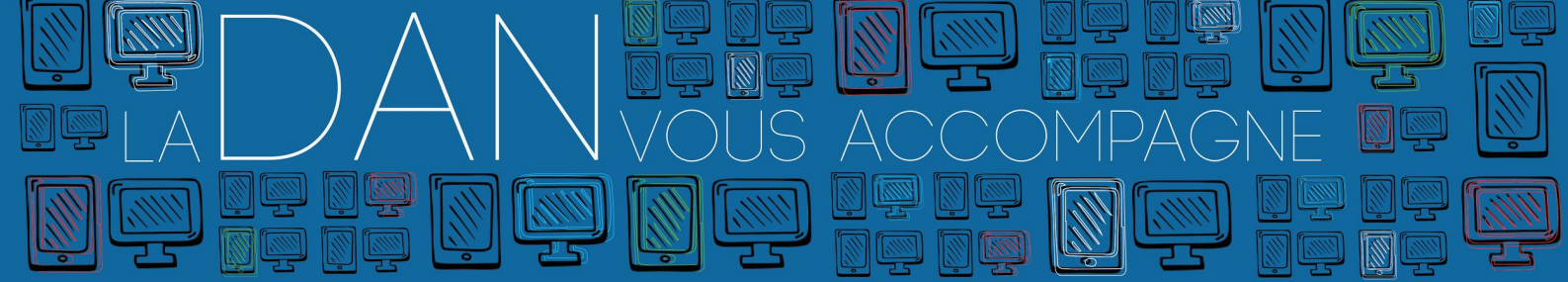
**Vie scolaire**

**Bilan de l'acquisition des connaissances et compétences**  
 Synthèse de l'évolution des acquis scolaires et conseils pour progresser :

**Communication avec la famille**

Vie scolaire (assiduité, ponctualité, respect du règlement intérieur, participation à la vie de l'établissement) :	Date, nom et signature du chef de l'établissement
Retards : [ ] Absences justifiées par les responsables légaux : [ ] demi-journées Absences non justifiées par les responsables légaux : [ ] demi-journées Nombre d'heures de cours manquées du fait de ses absences justifiées ou non justifiées : [ ] heure(s)	Date, nom et signature des responsables légaux





# UN OUTIL POUR L'ÉVALUATION DU DNB

Le LSU permet de faire le bilan des acquisitions du Socle Commun de Connaissances, de Compétences et de Culture et d'intégrer les scores des élèves au calcul des points du Brevet.

Évaluation des composantes du socle sur quatre niveaux de maîtrise :

- insuffisante
- fragile
- satisfaisante
- très bonne maîtrise

Synthèse des acquis scolaires.

Les degrés de maîtrise des compétences sont convertis en score pour le contrôle continu.

Le contrôle final s'ajoute sur la page.

Bonifications liées aux enseignements de complément.

